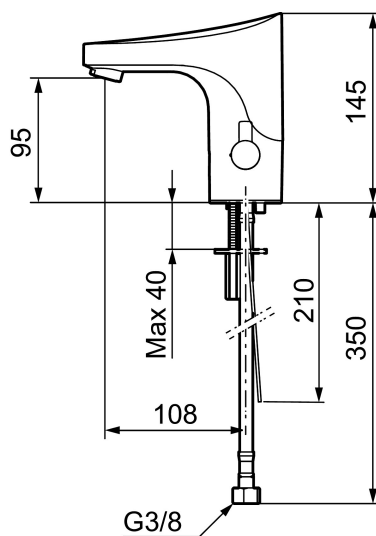




Schutzmodul



## FMM 9000E tronic WMS, Waschtisch mit Temperaturhebel, Batteriebetrieb

**Artikel-Nr.:** 16416030 **Flow 3 bar:** 3,0 l/m

**Ausführung:** Chrom, Batteriebetrieb (einschl. Batterie), verminderter Durchfluß

- Mit Temperaturregler, nach dem Einstellen der gewünschten Temperatur kann der Regler durch eine Abdeckung ersetzt werden
- Digitale Heißwassersperre: Automatische Verriegelung des Magnetventils bei Überschreiten definierter Maximaltemperatur an der Zapfstelle
- Legionellenschutz durch frei programmierbare Hygienespülung
- Einfache und komfortable Programmierung von Spülzeiten über PC/Tablet. Erfordert USB Funk-Modul (729482) + Betriebssystem Win10
- Batterieüberwachung
- Vandalismusgeschützter Armaturenkörper
- Soft Closing Magnetventil, verhindert Druckstöße
- Einstellbare Heißwassersperre
- Fließzeitbegrenzung, verhindert Überschwemmungen
- Reinigungsmodus (Durchflussabschaltung für 1 Min.)
- Schutzart Sensor, IP67
- Eco (Energie- und Wassereinsparung konstanter Durchfluss-Strahlregler)
- Niedriger Stromverbrauch – lange Lebensdauer (Batterie hält im Schnitt 5 Jahre)
- Umweltfreundliche Materialien (bleifrei gem. Trinkwasserverordnung)
- Flexibler Anschlussschlauch aus Soft PEX®, G3/8 spülbar
- Nachträglich umrüstbar von Batterie auf Netz
- Bei Umrüstung auf Netzbetrieb wird das Adapterkit S600147 benötigt

### Tronic Wasser Management System (WMS):

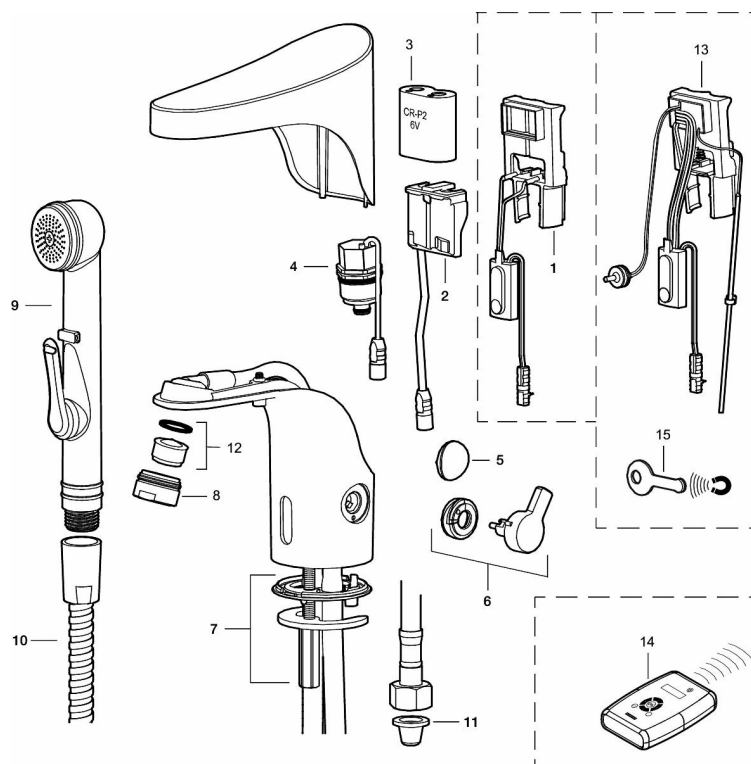
- Armatur vorbereitet für Integration in Cloud-basiertes Netzwerk-System zur zentralen Steuerung, Analyse und Überwachung von mehreren Armaturengruppen über Web-Portal

- Zahlreiche Zusatzfunktion über WMS für Betreiber von öffentlichen Gebäuden
- Zentrale Konfiguration von Spülzeiten (Dauer, Nachlaufzeit, Hygienespülintervalle, temperaturgesteuerte Hygienspülungen, thermische Desinfektion) einzelner Armaturen oder Gruppen
- Reports und Analysen zu Wasserverbrauch und Durchschnittstemperatur über Portal abrufbar zur Optimierung von Kosten und Ressourceneinsatz
- Protokollierung aller Nutzungen und Spülungen mit Zeit, Wasserverbrauch und Temperatur für einzelne Armaturen oder Gruppen, übertragbar in MS Office-Programme
- Überwachung Batteriestatus und Erinnerung an notwendigen Austausch
- Alarm bei (bevorstehenden) Betriebsstörungen per SMS oder Mailversand an definierbare Nutzergruppen (z.B. Smartphone d. Hausmeisters)
- Optimal auch für Sanierung, da drahtloses System. Keine Stemmarbeiten notwendig
- Installation ohne Verkabelung möglich. Per Plug&Play Prinzip verbinden sich Armaturen automatisch mit einem GSM-Gateway (separat erhältlich)
- Autarkes System: Sichere Funkverbindung zu GSM-Gateway. Kein Einbinden in lokale Netzwerkstruktur erforderlich
- Keine Betriebsbeeinträchtigung bei Ausfall einzelner Armaturen oder des GSM-Router
- Nutzung aller WMS-Funktionen erfordert neben GSM-Gateway eine Service-Pauschale für das Web-Portal
- Anbindung an vorhandene Gebäudeleittechnik-Systeme möglich über API-Anbindung

## PRODUKTBESCHREIBUNG

# FMM 9000E tronic WMS, Waschtisch mit Temperaturhebel, Batteriebetrieb

Artikel-Nr.: 16416030



## Ersatzteilliste

NO.	ART.NR	AUSFÜHRUNG
1	S600278	Elektronische Steuereinheit, Standard
1	S600329	Zentralsteuerung
2	S600131	Spannungswandler 12V/6V
3	S600135	Batterie 6V
4	S600277	Magnetventil
5	16222000	Abdeckplättchen
6	16221000	Regler
7	39141600	Schnellbefestigung
8	29142400	Gehäuse M24 außen, 13 mm
9	34582000	9000E Tronic Handbrause (selbstschliessend)
10	S600207	Duschklauch 1500mm, Hochdruck, Metall
11	38800009	Filterdichtung 3/8" (2 Stück)
12	29100500	Einsatz für Strahlregler, 5 l/min von 200–600 kPa

NO.	ART.NR	AUSFÜHRUNG
12	S600072	Einsatz für Strahlregler, 3 l/min von 200–600 kPa
12	S600181	Einsatz für Strahlregler, 1,4 l/min von 200–600 kPa
13	16216100	Element für WMS
14	16250000	
15	S600150	Servicewerkzeug mit Magnet