



## Sanette Spültisch- Einhebelmischer

Spültischarmaturen der Serie FM Mattsson 9000E werden schnell zum bewährten Helfer im Küchenalltag: Der ergonomisch gestaltete Bügelgriff gewährt komfortablen Zugriff in jeder Situation. Und der 4-fach verstellbare Schwenkbereich des Auslaufs lässt sich flexibel an Einbauort und Spüle anpassen.

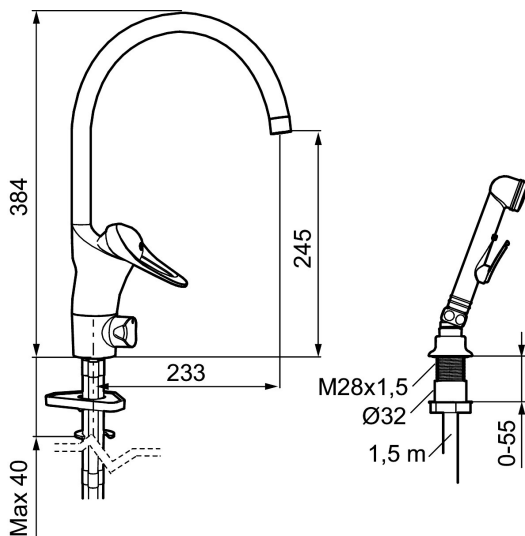
Artikel-Nr.: 80060000 Flow 3 bar: 7,4 l/m

Ausführung: Chrom

Schutzmodul



- Mit separater, selbstschließender Geschirrbrause, Schlauch 1500 mm und Tischdurchführung
- Mit Geräteanschlussventil (Umstellung warm/kalt möglich)
- ESS (Energie-Spar-System)
- Mit Soft Closing zur Vermeidung von Druckstößen
- Einstellbare Auslaufmengen- und Temperaturbegrenzung
- Eco (Energie- und Wasserstrahlregler)
- Flexible Anschlussschläuche Soft-PEX®
- Schwenkbarer Auslauf 60°, 85°, 110° oder 360° (Sperrung für 60° oder 110° inklusive)
- Lochdurchmesser Ø34-37 mm

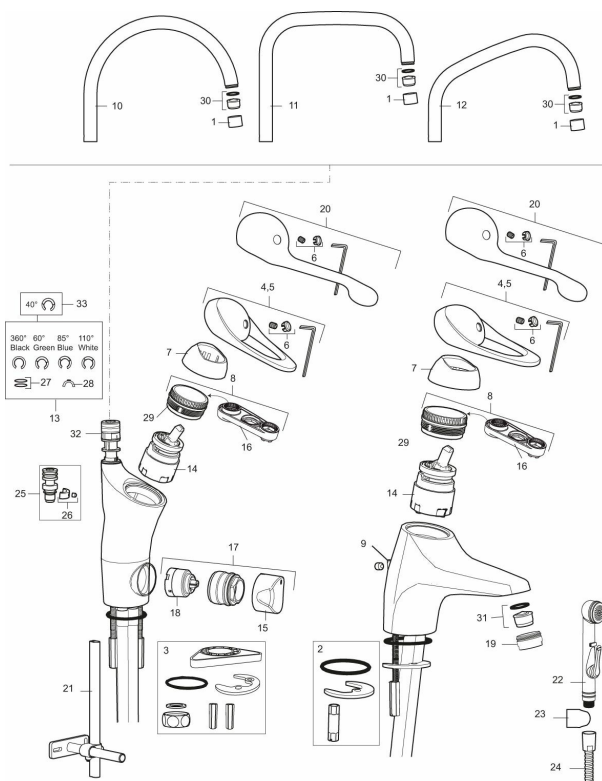


## PRODUKTBESCHREIBUNG

### Sanette Spültisch- Einhebelmischer

Spültischarmaturen der Serie FM Mattsson 9000E werden schnell zum bewährten Helfer im Küchenalltag: Der ergonomisch gestaltete Bügelgriff gewährt komfortablen Zugriff in jeder Situation. Und der 4-fach verstellbare Schwenkbereich des Auslaufs lässt sich flexibel an Einbauort und Spüle anpassen.

Artikel-Nr.: 80060000



## Ersatzteilliste

| NO. | ART.NR   | AUSFÜHRUNG                                  |
|-----|----------|---|
| 1   | 29142200 | Gehäuse M22 innen                           |
| 2   | S600160  | Befestigung, Waschtischarm.                 |
| 3   | S600159  | Monteringssæt til køkkenarmatur             |
| 4   | 58500000 | Hebel kompl. 90 mm                          |
| 5   | 58501750 | Hebel kompl. L 150 mm                       |
| 6   | 58510000 | Markierungsplättchen und Schraube für Hebel |
| 7   | 58520000 | Überwurfmutter                              |
| 8   | 58530140 | Feststellnippel mit Werkzeug                |
| 9   | 58540000 | Kettenhalter                                |
| 10  | 58600000 | Schwenkauslauf, C-Modell                    |
| 10  | 58630000 | Auslauf                                     |

| NO. | ART.NR   | AUSFÜHRUNG  |
|-----|----------|---|
| 11  | 58610000 | Schwenkauslauf, U-Modell  |
| 12  | 58620000 | Schwenkauslauf, J-Modell  |
| 13  | S600299  | Dichtungs- und Begrenzungssatz  |
| 14  | 59115500 | Keramikkartusche, inkl. Servicewerkzeug, ohne Kaltstart (roter Ring)    |
| 14  | S600273  | Keramikkartusche, inkl. Servicewerkzeug                                 |
| 14  | 59120000 | Keramikkartuschen, mit Kaltstart (grüner Ring)                          |
| 14  | 59126000 | Keramikkartusche, inkl. Servicewerkzeug, Ecoplus (grüner Ring)          |
| 15  | 59280000 | Handrad für Umsteller   |
| 16  | S600298  | Servicewerkzeug   |
| 17  | 59290000 | Absperrventil GS/WM komplett  |
| 18  | S600337  | Keramisch patroon voor vaatwasseraansluiting, met servicegereedschap    |
| 18  | S600316  | Keramisch patroon voor vaatwasseraansluiting, zonder servicegereedschap |
| 19  | 29142400 | Gehäuse M24 außen, 13 mm  |
| 20  | 58501800 | Hebel komplett L 180 mm   |
| 21  | S600308  | Stabilisierungssatz   |
| 22  | S600206  | Selbstschliessende Handbrause, chrom                                    |
| 23  | 34093000 | Wandhalter  |
| 24  | S600207  | Duschschlauch 1500mm, Hochdruck, Metall                                 |
| 25  | 37791000 | Auslaufsnippel, komplett für fixierten Auslauf                          |
| 26  | 38081000 | Stoppschraube mit Sperrsegment  |
| 27  | 37801550 | O-Ring (15,54 x 2,62), 2 Stck.  |
| 28  | 58642000 | Sperre, 2-er Pack (schwarz/grau)  |
| 29  | 29390000 | Feststelldetail   |
| 30  | S600319  | Einsatz für Strahlregler, 7–9 l/min von 300 kPa                         |
| 30  | 29102890 | Einsatz für Strahlregler, 10–13 l/min von 300 kPa                       |
| 31  | 29102910 | Einsatz für Strahlregler, 5,5–6,5 l/min von 300 kPa                     |
| 31  | 29102710 | Einsatz für Strahlregler, 9–11 l/min von 300 kPa                        |
| 31  | 29100500 | Einsatz für Strahlregler, 5 l/min von 200–600 kPa                       |
| 32  | S600018  | Auslaufsnippel, komplett  |
| 33  | 58644000 | Sperre 40°  |