




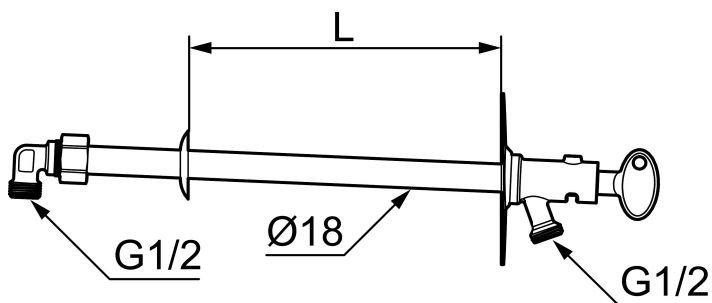
## Außenwandventil

Artikel-Nr.: 42931000

Ausführung: Wandstärke max. 1.000

- Selbstentleerend und deshalb frostsicher, auch wenn Sie vergessen, den Gartenschlauch vor der Saison mit Minusgraden abzubauen. Wir empfehlen jedoch, den Schlauch und die Kupplung immer zu entfernen, wenn die Gefahr niedriger Temperaturen besteht  
Mit Schlüssel
- Mit eingebautem Rückschlagventil
- Kann an die Wandstärke angepasst werden
- Wandhalterung: H = 106 mm, B = 66 mm, diagonale Schraubenlöcher

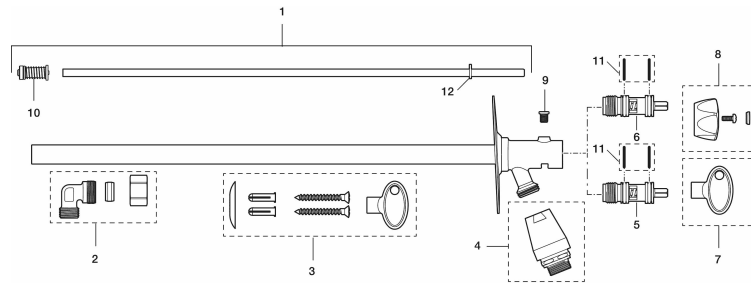
Schutzmodul 



## PRODUKTBESCHREIBUNG

### Außenwandventil

Artikel-Nr.: 42931000



### Ersatzteilliste

NO.	ART.NR	AUSFÜHRUNG
1	37570400	
1	37570600	
1	37571000	
2	37551000	
3	39144300	
4	29815000	
4	29815009	
5	35160009	
6	35160019	
7	42760009	
8	42770000	
9	37590000	
10	37580000	
11	37801790	
12	37521000	