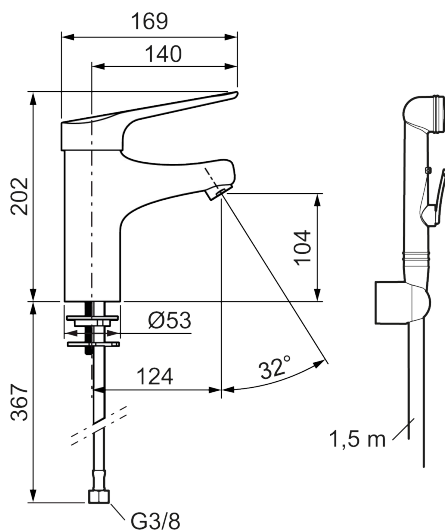




Energieklasse



Schutzmodul



## MediCare Waschtisch-Einhebelmischer

Artikel-Nr.: 32570010 Flow 3 bar: 5,1 l/m

Ausführung: Chrom, anschluss G3/8

- Mit selbstschliessender Handbrause, Schlauch 1500 mm und Wandhalter
- ESS (Energie-Spar-System)
- Mit Soft Closing zur Vermeidung von Druckstößen
- Einstellbare Mengen- und Temperaturbegrenzung
- Strahlregler ohne Luftbeimischung, maximaler Durchfluss 6 l/min bei 200–600 kPa, 32° abgewinkelt
- Flexible Anschlussschläuche Soft-PEX® mit Kunststoffschutzhülle für mehr Hygiene und leichtere Reinigung
- Ein extra langer Auslauf verringert das Risiko, dass Wasser auf den Beckenrand spritzt, Auslauflänge 124 mm
- Hygienisches Design, Hebel und Mischerkörper ohne Trennlinien
- Lead Free (Bleifrei gem. Trinkwasserverordnung)
- Lochdurchmesser Ø28-37 mm