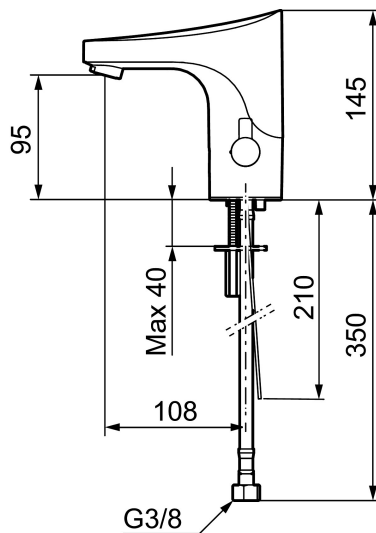




Schutzmodul



MEDICARE Tronic WMS Waschtischarmatur, Batteriebetrieb

Artikel-Nr.: 16414000 Flow 3 bar: 4,9 l/m

Ausführung: Chrom, einschl. Batterie

- Mit Temperaturregler, nach dem Einstellen der gewünschten Temperatur kann der Regler durch eine Abdeckung ersetzt werden
- Digitale Heißwassersperre: Automatische Verriegelung des Magnetventils bei Überschreiten definierter Maximaltemperatur an der Zapfstelle
- Legionellenschutz durch frei programmierbare Hygienespülung und Funktion
- Einfache und komfortable Programmierung von Spülzeiten über PC/Tablet. Erfordert USB Funk-Modul (729482) + Betriebssystem Win10
- Batterieüberwachung
- Vandalismusgeschützter Armaturenkörper
- Soft Closing Magnetventil, verhindert Druckstöße
- Einstellbare Heißwassersperre
- Fließzeitbegrenzung, verhindert Überschwemmungen
- Reinigungsmodus (Durchflussabschaltung für 1 Min.)
- Schutzart Sensor, IP67
- Strahlregler ohne Luftbeimischung, konstanter Durchfluss bei 200–600 kPa
- Niedriger Stromverbrauch – lange Lebensdauer (Batterie hält im Schnitt 5 Jahre)
- Umweltfreundliche Materialien (bleifrei gem. Trinkwasserverordnung)
- Flexible Verbindungsrohre aus geflochtenem Edelstahl Soft PEX® mit 3/8" Verbindungsmutter, mit schützender Kunststoffabdeckung für verbesserte Hygiene und einfachere Reinigung
- Zertifiziert nach DIN EN 15091
- Nachträglich umrüstbar von Batterie auf Netz
- Für Netzspannung wird der Spannungswandler 729499 oder das Netzteil S600129 oder S600128 benötigt

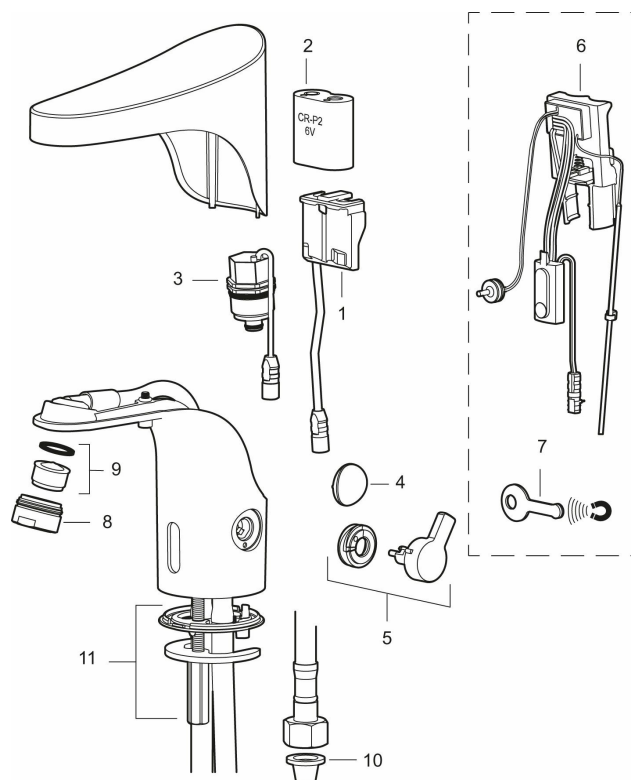
Tronic Wasser Management System (WMS):

- Armatur vorbereitet für kabellose Integration in Cloud-basiertes Netzwerk-System zur zentralen Steuerung, Analyse und Überwachung von mehreren Armaturengruppen über Web-Portal
- Zahlreiche Zusatzfunktion über WMS für Betreiber von öffentlichen Gebäuden
- Zentrale Konfiguration von Spülzeiten (Dauer, Nachlaufzeit, Hygienespülintervalle, temperaturgesteuerte Hygienespülungen, thermische Desinfektion) einzelner Armaturen oder Gruppen
- Reports und Analysen zu Wasserverbrauch und Durchschnittstemperatur über Portal abrufbar zur Optimierung von Kosten und Ressourceneinsatz
- Protokollierung aller Nutzungen und Spülungen mit Zeit, Wasserverbrauch und Temperatur für einzelne Armaturen oder Gruppen, übertragbar in MS Office-Programme
- Überwachung Batteriestatus und selbstständige Erinnerung an notwendigen Austausch
- Alarm bei (bevorstehenden) Betriebsstörungen per SMS oder Mailversand an definierbare Nutzergruppen (z.B. Smartphone d. Hausmeisters)
- Optimal auch für Sanierung, da drahtloses System. Keine Stemmarbeiten notwendig
- Installation ohne Verkabelung möglich. Per Plug&Play Prinzip verbinden sich Armaturen automatisch mit einem GSM-Gateway (separat erhältlich)
- Autarkes System: Sichere Funkverbindung zu GSM-Gateway. Kein Einbinden in lokale Netzwerkstruktur erforderlich
- Keine Betriebsbeeinträchtigung bei Ausfall einzelner Armaturen oder des GSM-Router
- Nutzung aller WMS-Funktionen erfordert neben GSM-Gateway eine Service-Pauschale für das Web-Portal Anbindung an vorhandene Gebäudeleittechnik-Systeme möglich über API-Anbindung

PRODUKTBESCHREIBUNG

MEDICARE Tronic WMS Waschtischarmatur, Batteriebetrieb

Artikel-Nr.: 16414000



Ersatzteilliste

NO.	ART.NR	AUSFÜHRUNG
1	16230000	AC/DC Umwandler
2	S600135	Batterie 6V
3	S600277	Magnetventil
4	16222000	Abdeckplättchen
5	16221000	Regler
6	16216100	Element für WMS
7	S600150	Servicewerkzeug mit Magnet
8	29142400	Gehäuse M24 außen, 13 mm
9	29100550	
10	38800009	Filterdichtung 3/8" (2 Stück)
11	39141600	Schnellbefestigung