



Mora Safe Duschthermostat

Der Mora Safe Clinic Duschthermostat mit Armhebelbetätigung ist für anspruchsvolle Einsatzbedingungen entwickelt worden, bei denen Robustheit, Zuverlässigkeit und Sicherheit im Mittelpunkt stehen. Bedienelemente, Anschlagringe und Gehäuse wurden in solidem Messing ausgeführt und halten auch starken Beanspruchungen stand.

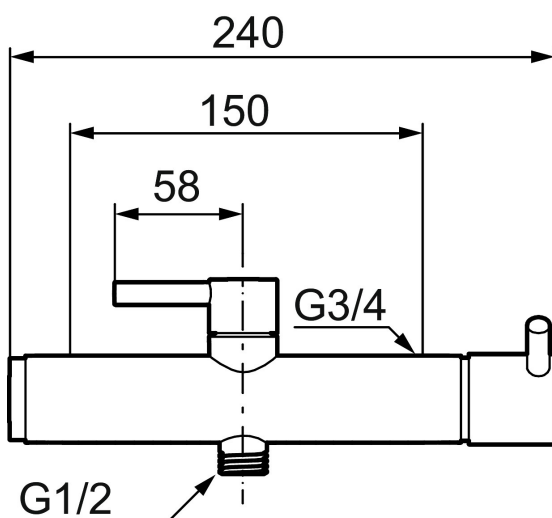
Der ergonomisch gestaltete verlängerte Bedienhebel erleichtert die Handhabung der Armatur. Die bewährte Mora-Thermostatkartusche bietet höchste Regelgenauigkeit auch bei schwierigen hydraulischen Bedingungen. Druckabfall auf der Kaltwasserseite wird augenblicklich kompensiert, im Extremfall schließt die Armatur vollständig.

Artikel-Nr.: 702360.SA

Ausführung: Chrom

Unique characteristics

- Mit Legionellenschutz Legio Safe zur thermischen Desinfektion
- Temperaturwähler mit Sicherheitssperre bei 38°C und maximaler Temperatur bei 43°C
- Optional Temperaturwähler mit fester Sicherheitssperre bei 38°C
- Vandalismusgeschützte Ausführung aus Metall
- Bediengriffe und Anschläge aus Metall



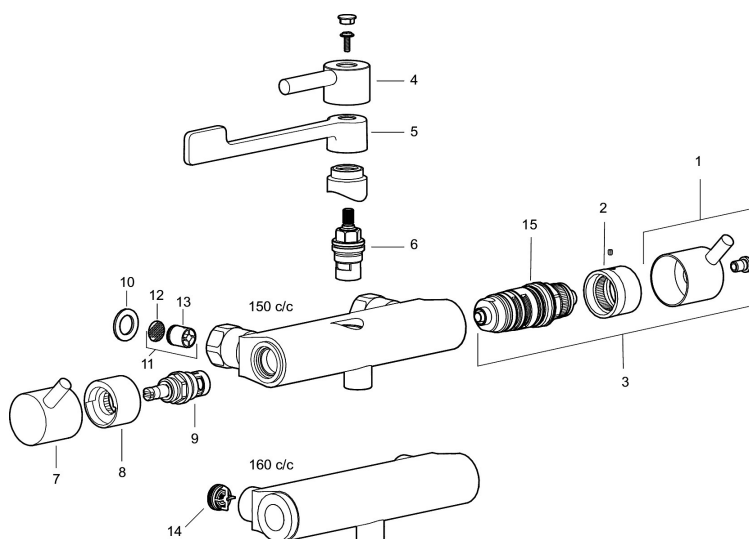
PRODUCT DESCRIPTION

Mora Safe Duschthermostat

Der Mora Safe Clinic Duschthermostat mit Armhebelbetätigung ist für anspruchsvolle Einsatzbedingungen entwickelt worden, bei denen Robustheit, Zuverlässigkeit und Sicherheit im Mittelpunkt stehen. Bedienelemente, Anschlagring und Gehäuse wurden in solidem Messing ausgeführt und halten auch starken Beanspruchungen stand.

Der ergonomisch gestaltete verlängerte Bedienhebel erleichtert die Handhabung der Armatur. Die bewährte Mora-Thermostatkartusche bietet höchste Regelgenauigkeit auch bei schwierigen hydraulischen Bedingungen. Druckabfall auf der Kaltwasserseite wird augenblicklich kompensiert, im Extremfall schließt die Armatur vollständig.

Artikel-Nr.: 702360.SA



Ersatzteilliste

NO.	ART.NR	AUSFÜHRUNG
1	409463.AE	Temperaturhandrad, komplett, chrom
1	S600225	Temperaturhandrad max 38°, komplett, chrom
2	409464.AE	Anschlagring
3	409465.AE	komplette Ersatzteil = Thermostateinsatz, Handrad und Anschlagring
4	409468.AE	Hebel, komplett, L=58 mm
5	409469.AE	Hebel, komplett, L=170 mm
6	409369.AE	Oberteil
7	708450.AE	Handrad ECO für Morasafe
8	708451.AE	Anschlagring für Absperrhandrad
9	708467.AE	Oberteil für Absperrhandrad

NO.	ART.NR	AUSFÜHRUNG
10	709339.AE	Dichtung
11	708338.AE	Rückschlagventil mit Filter, 2 Stk.
12	708080.AE	Siebe der Rückschlagventile
13	139465.AE	Innenteile / Rückschlagventile
14	129380.AE	Rückschlagventil, 2 Stk
15	38147000	Thermostatkartusche, für Legionellenschutz