



FMM 9000E Duschthermostat

Eine bis ins kleinste Detail durchdachte Armatur. Von der glänzenden Chromoberfläche bis zum druckausgleichenden Thermostat im Inneren – jedes Detail wurde entwickelt, um Ihnen eine energieeffiziente und stilvolle Lösung zu bieten. Sie erhalten eine gleichmäßige Temperatur und einen stabilen Wasserfluss in jeder Situation, was die Armatur zu einer sicheren und zuverlässigen Wahl für Groß und Klein macht.

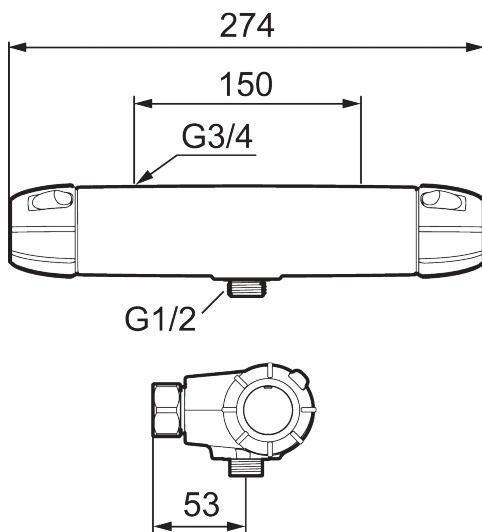
Über 9000E

Zeitloses, klassisches Design mit vielen intelligenten, energiesparenden Funktionen. Daher ist es kein Zufall, dass die 9000E-Serie die natürliche Wahl für so viele Haushalte und öffentliche Räume ist. Eine stilvolle Möglichkeit, sowohl Wasser als auch Energie zu sparen.

Artikel-Nr.: 82108100 Flow 3 bar: 22,9 l/m

Ausführung: Chrom

Schutzmodul



- Schlauchanschluss unten
- Druckausgleichender Thermostat
- Temperaturwähler mit Sicherheitssperre bei 38°C
- Mit Eco Stop

PRODUKTBESCHREIBUNG

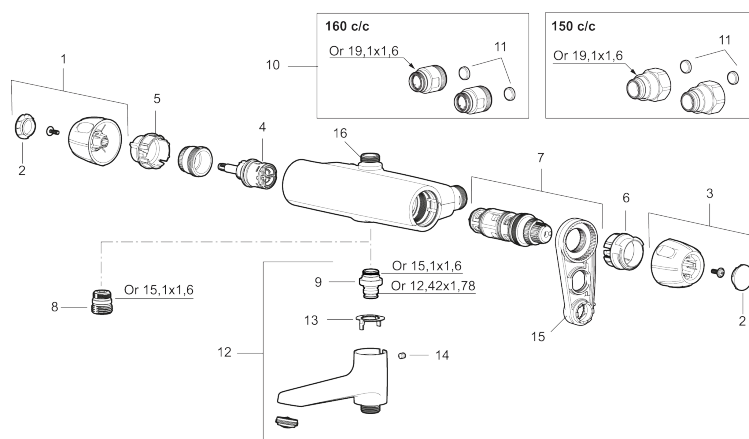
FMM 9000E Duschthermostat

Eine bis ins kleinste Detail durchdachte Armatur. Von der glänzenden Chromoberfläche bis zum druckausgleichenden Thermostat im Inneren – jedes Detail wurde entwickelt, um Ihnen eine energieeffiziente und stilvolle Lösung zu bieten. Sie erhalten eine gleichmäßige Temperatur und einen stabilen Wasserfluss in jeder Situation, was die Armatur zu einer sicheren und zuverlässigen Wahl für Groß und Klein macht.

Über 9000E

Zeitloses, klassisches Design mit vielen intelligenten, energiesparenden Funktionen. Daher ist es kein Zufall, dass die 9000E-Serie die natürliche Wahl für so viele Haushalte und öffentliche Räume ist. Eine stilvolle Möglichkeit, sowohl Wasser als auch Energie zu sparen.

Artikel-Nr.: 82108100



Ersatzteilliste

| | | |
|---|---------|--|
| 1 | S600334 | Mengenhandrad, chrom |
| 2 | S600335 | Abdeckplättchen, schwarz, 2 stck. |
| 3 | S600333 | Temperaturhandrad, chrom |
| 4 | S600020 | Keramisches Oberteil duscharmaturen 12 l/min, mit Servicewerkzeug |
| 4 | S600269 | Keramisches Oberteil duscharmaturen 12 l/min |
| 4 | S600021 | Keramisches Oberteil wannenarmaturen 22 l/min, mit Servicewerkzeug |
| 4 | S600270 | Keramisches Oberteil wannenarmaturen 22 l/min |
| 5 | S600086 | Anschlagring Absperrventil, für einen Abgang (unten oder oben) |
| 6 | S600087 | Anschlagring Temperaturwähler, max 50°C |
| 6 | S600026 | Anschlagring Temperaturwähler, max 42°C |
| 7 | S600084 | Thermostatkartusche mit Servicewerkzeug |
| 7 | S600271 | Thermostatkartusche |

| 8 | S600088 | Übergangsstück M18x1-G1/2 (duscharmatur) |
|----|----------|--|
| 9 | 39754000 | Übergangsstück M18x1 |
| 10 | 59800800 | Anschluss-Übergangsstück (160c/c) |
| 11 | 38632006 | Filtersatz für Anschlussverschraubung, 2 stck. |
| 12 | S600077 | Wanneneinlauf, komplett, chrom |
| 13 | 38521000 | Sperring |
| 14 | 38086000 | Schraube |
| 15 | S600298 | Servicewerkzeug |
| 16 | 39710800 | Übergangsstück M18x1-G1/2 (Duscharmatur) |