



## FMM 9000E II Care Spültisch-Einhebelmischer

Spültischarmaturen der Serie FM Mattsson 9000E werden schnell zum bewährten Helfer im Küchenalltag:

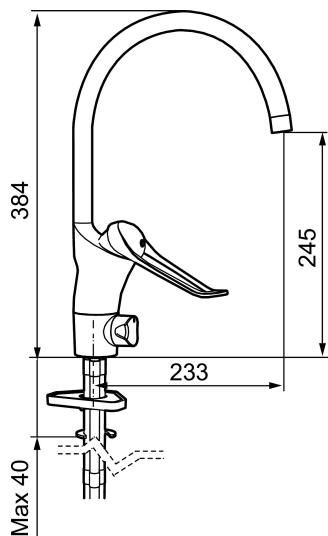
Mit dem der 4-fach verstellbaren Schwenkbereich des Auslaufs lässt sich die Armatur flexibel an Einbauort und Spültisch anpassen.

Der verlängerte Bedienhebel ist als offener, breiter Bügelhebel ausgeführt und damit für jedermann einfach und sicher zu bedienen.

Artikel-Nr.: 80014010

Ausführung: Chrom

Schutzmodul



- **Neue Artikel-Nr. siehe: 80014000**
- Mit Geräteanschlussventil (Umstellung warm/kalt möglich)
- ESS (Energie-Spar-System)
- Mit Soft Closing zur Vermeidung von Druckstößen
- Einstellbare Auslaufmengen- und Temperaturbegrenzung
- Eco (Energie- und Wasserstrahlregler)
- Verlängerter Bedienhebel, Hebellänge 150 mm
- Flexible Anschlussschläuche Soft-PEX®
- Schwenkbarer Auslauf 60°, 85°, 110° oder 360° (Sperrung für 60° oder 110° inklusive)
- Lochdurchmesser Ø34-37 mm

## PRODUKTBESCHREIBUNG

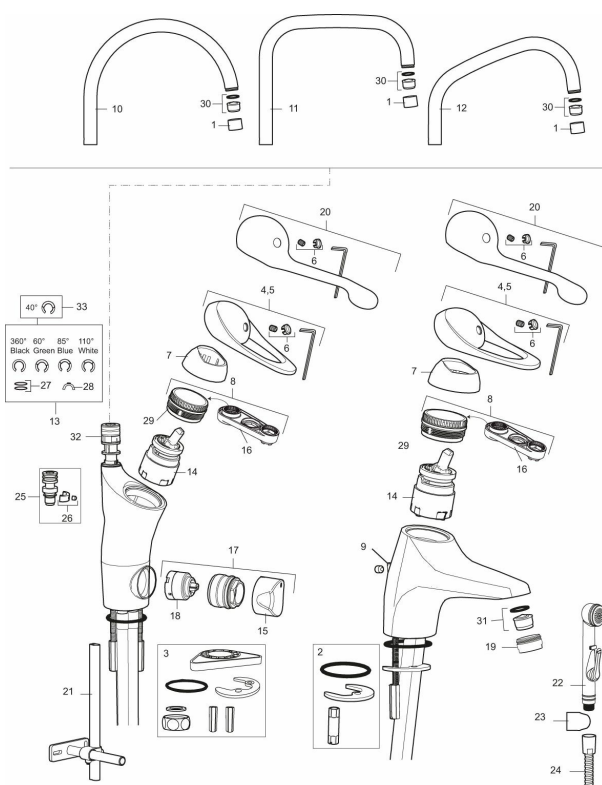
### FMM 9000E II Care Spültisch-Einhebelmischer

Spültischarmaturen der Serie FM Mattsson 9000E werden schnell zum bewährten Helfer im Küchenalltag:

Mit dem der 4-fach verstellbaren Schwenkbereich des Auslaufs lässt sich die Armatur flexibel an Einbauort und Spültisch anpassen.

Der verlängerte Bedienhebel ist als offener, breiter Bügelhebel ausgeführt und damit für jedermann einfach und sicher zu bedienen.

Artikel-Nr.: 80014010



## Ersatzteilliste

NO.	ART.NR	AUSFÜHRUNG
1	29142200	Gehäuse M22 innen
2	S600160	Befestigung, Waschtischarm.
3	S600159	Monteringssæt til køkkenarmatur
4	58500000	Hebel kompl. 90 mm
5	58501750	Hebel kompl. L 150 mm
6	58510000	Markierungsplättchen und Schraube für Hebel
7	58520000	Überwurfmutter
8	58530140	Feststellnippel mit Werkzeug
9	58540000	Kettenhalter
10	58600000	Schwenkauslauf, C-Modell

NO.	ART.NR	AUSFÜHRUNG
10	58630000	Auslauf
11	58610000	Schwenkauslauf, U-Modell
12	58620000	Schwenkauslauf, J-Modell
13	S600299	Dichtungs- und Begrenzungssatz
14	59115500	Keramikkartusche, inkl. Servicewerkzeug, ohne Kaltstart (roter Ring)
14	S600273	Keramikkartusche, inkl. Servicewerkzeug
14	59120000	Keramikkartuschen, mit Kaltstart (grüner Ring)
14	59126000	Keramikkartusche, inkl. Servicewerkzeug, Ecoplus (grüner Ring)
15	59280000	Handrad für Umsteller
16	S600298	Servicewerkzeug
17	59290000	Absperrventil GS/WM komplett
18	S600337	Keramisch patroon voor vaatwasseraansluiting, met servicegereedschap
18	S600316	Keramisch patroon voor vaatwasseraansluiting, zonder servicegereedschap
19	29142400	Gehäuse M24 außen, 13 mm
20	58501800	Hebel komplett L 180 mm
21	S600308	Stabilisierungssatz
22	S600206	Selbstschliessende Handbrause, chrom
23	34093000	Wandhalter
24	S600207	Duschschlauch 1500mm, Hochdruck, Metall
25	37791000	Auslaufsnippel, komplett für fixierten Auslauf
26	38081000	Stoppschraube mit Sperrsegment
27	37801550	O-Ring (15,54 x 2,62), 2 Stck.
28	58642000	Sperre, 2-er Pack (schwarz/grau)
29	29390000	Feststelldetail
30	S600319	Einsatz für Strahlregler, 7–9 l/min von 300 kPa
30	29102890	Einsatz für Strahlregler, 10–13 l/min von 300 kPa
31	29102910	Einsatz für Strahlregler, 5,5–6,5 l/min von 300 kPa
31	29102710	Einsatz für Strahlregler, 9–11 l/min von 300 kPa
31	29100500	Einsatz für Strahlregler, 5 l/min von 200–600 kPa
32	S600018	Auslaufsnippel, komplett
33	58644000	Sperre 40°